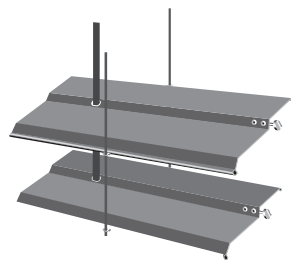




## **AZ70 / AZ90**

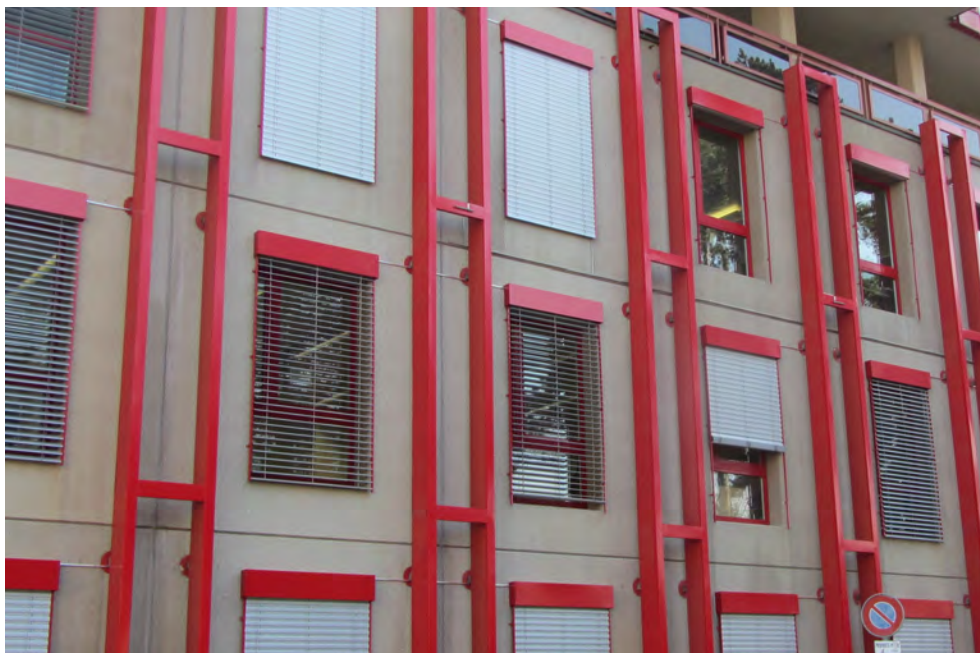
STORES À LAMELLES ORIENTABLES EN  
ALUMINIUM AVEC EMBOUTS ET CROCHETS  
METALLIQUES

FABRICATION SUISSE



## AZ70 / AZ90

Élégance et qualité à un prix attractif



Les stores à lamelles orientables de dernière génération permettent de réguler à volonté l'éclairage jusqu'à un obscurcissement optimal. La forme des lamelles, d'une largeur de 90 ou 70mm, est étudiée pour atténuer le bruit et les reflets de lumière. Le profil des lamelles en "Z" assure une rigidité garante d'un fonctionnement rigoureux (fermeture, empilement,...). Par ailleurs les perforations des lames sont réduites afin de limiter le passage de la lumière.

Le thermolaquage structuré des lamelles apporte une stabilité chromatique et une résistance aux intempéries nettement supérieure au laquage lisse conventionnel. L'adhérence de la poussière est sensiblement réduite et les lamelles peuvent être facilement nettoyées. En outre l'effet structuré apporte un plus indéniable à l'aspect esthétique final du store.

## STORES À LAMELLES AZ70 / AZ90



Les trous ourlés évitent que les rubans de levage ne s'usent par le frottement.



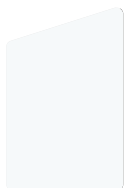
Les crochets métalliques qui relient les lamelles et les embouts de guidage en métal sont nettement moins susceptibles de casser que des pièces en plastique.

### DONNÉES TECHNIQUES

	Individuel		Accouplé
	Manivelle	Moteur	Moteur
Hauteur lumière min.	50 cm	50 cm	50 cm
Hauteur lumière max.	400 cm	400 cm	400 cm
Largeur construction min.	40 cm	60 cm	
Largeur construction max.	440 cm	440 cm	
Surface max.	8m <sup>2</sup>	8m <sup>2</sup>	24m <sup>2</sup>
Nombre max.			3

Hauteur lumière	Paquet AZ90	Paquet AZ70	Hauteur lumière	Paquet AZ90	Paquet AZ70
50 – 85 cm	17 cm	17 cm	276 – 300 cm	29cm	30 cm
85 – 140 cm	19 cm	19 cm	301 – 325 cm	31cm	32 cm
141 – 175 cm	22 cm	22 cm	326 – 350 cm	32cm	34 cm
176 – 200 cm	23 cm	23 cm	351 – 375 cm	34cm	36 cm
201 – 225 cm	25 cm	25 cm	376 – 400 cm	35cm	38 cm
226 – 250 cm	26 cm	27 cm	401 – 425 cm	37cm	40 cm
251 – 275 cm	28 cm	29 cm	426 – 440 cm	39cm	42 cm

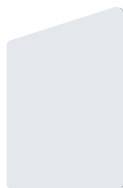
# COULEURS STANDARDS AZ70 / AZ90



**VSR 010  
BLANC**  
(NCS 0502B)  
(+/- RAL 9003)



**VSR 901  
BLANC ÉCRU**  
(NCS S0502Y)  
(+/- RAL 9010)



**VSR 904  
GRIS CLAIR**  
(NCS S1502G)  
(+/- RAL 7035)



**VSR 130  
GRIS**  
(NCS S3000N)  
(+/- RAL 7038)



**VSR 140  
ALUMINIUM**  
(RAL 9006)



**VSR 907  
ALU GRIS**  
(+/-RAL 9007)



**VSR 780  
BRONZE**



**VSR 071  
BRUN**  
(NCS 8010Y50R)  
(+/- RAL 8014)



**VSR 716  
ANTHRACITE**  
(RAL 7016)



**319  
DÉGRADÉ GRIS**  
IGP 5803E71319



**386  
GRIS ACIER**  
IGP 5803E71386



**385  
ALU FONCÉ**  
IGP 5803E71385



**VSR 120  
TERRACOTTA**  
(NCS S3560Y80R)  
(+/- RAL 3013)



**VSR 330  
ROUGE**  
(NCS S3560R)  
(+/- RAL 3011)



**RAL 3012  
ROUGE BEIGE**



**VSR 720  
JAUNE CHROME**  
(NCS S1080Y20R)  
(+/- RAL 1007)



**VSR 110  
BEIGE**  
(NCS 4010Y50R)  
(+/- RAL 1019)



**VSR 909  
BEIGE-VERT**  
(NCS S2020G90Y)  
(+/- RAL 1000)



**VSR 240  
BEIGE CLAIR**  
(NCS 2010Y30R)



**VSR 908  
TURQUOISE**  
(NCS S3040B40G)  
(+/- RAL 5018)



**VSR 050  
BLEU**



**VSR 903  
BLEU-GRIS**  
(NCS S4030R90B)  
(+/- RAL 5014)



**VSR 440  
BLEU AZUR**  
(NCS S5040B)  
(+/- RAL 5009)



**VSR 906  
BLEU OUTRE-MER**  
(NCS S4350R74B)  
(+/- RAL 5002)



**VSR 220  
VERT MOUSSE**  
(NCS 7020B90G)  
(+/- RAL 6005)



**VSR 090  
VERT PASTEL**  
(+/- RAL 6019)

[www.bertusi-strehl.ch](http://www.bertusi-strehl.ch)

Avenue de Luserna 22  
1203 Genève  
Tél. : 022 344 40 09  
Fax : 022 344 40 19  
geneva@bertusi-strehl.ch

Chemin des Avelines 3  
1004 Lausanne  
Tél. : 021 624 01 16  
Fax : 021 624 94 92  
info@bertusi-strehl.ch

